

# 5月の末だより

令和6年4月30日 言ノ葉保育園

新しいお友だちを迎えて園生活が始まってから、早いもので1ヶ月が経ちました。登園時、保護者の方と離れる時に泣いていた新入園児のお友だちも、先生やお友だちと過ごす中で、素敵な笑顔をたくさん見せてくれるようになりました。在園児のお友だちも新しい先生に慣れ、一日の流れも掴みながら『次にやるのは、これ!』と毎日の積み重ねの中で習得したことを思いだしながら次の活動へと取り組む姿が見られています。慣れてきましたが、反面、子ども達は緊張感がとれ、疲れが出やすい時期にもなりますので、ご家庭でもしっかりと睡眠をとり、朝ごはんをしっかりとって生活リズムを崩さず、元気に過ごすことが出来るようにご配慮頂ければと思います。

また、日中は気温がぐんと高くなっていますので、園置きに着替え袋には調節しやすい衣服（半袖、長袖Tシャツ、肌着等）の用意をお願いします。



9日(木) 内科健診  
11日(土) 親子遠足  
 15日(水)~17日(金) 身体計測



5日(水) 歯科検診  
 11日(火) 誕生日会  
 12日(水)~14日(金) 身体計測

20日(月)~31日(金) そら組参観日週間

20日(月) 検尿提出日

21日(火) 誕生日会

24日(金) 避難訓練

31日(金) ファミリーデープレゼント持ち帰り



17日(月) 水遊び開始



18日(火) 交通安全教室(4・5歳児)

21日(金) 避難訓練

25日(火) 避難訓練・消防車見学

9日(木)は、お休みのないようお願いします。欠席された場合は、ご家庭からおぐら小児科へ健診を受けて頂くこととなります。予めご了承ください。



5日(水)の歯科検診は、なるべくお休みのないようお願いします。欠席された場合は、こやま子ども歯科クリニックへご家庭から検診を受けて頂くこととなります。予めご了承ください。



## 検尿について

20日(月)の朝に採尿したものを、当日の登園時に必ず持参をお願いします。



♪こいのぼり♪ ♪ハッピーチルドレン♪

♪バスにのって♪ ♪ピクニック♪

♪はらぺこあおむし♪

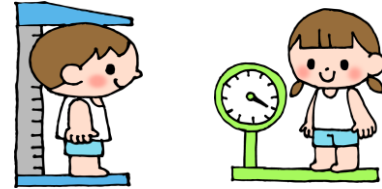




## ファミリーデーについて

言ノ葉保育園では、毎年6月1日を『ファミリーデー』とし、プレゼントをその日に持ち帰っています。今年は6月1日が土曜日なので、5月31日（金）にプレゼントを持ち帰ります。家族のみんなへ『いつもありがとう』の気持ちを込めたプレゼントですので、楽しみにしててくださいね。

毎月実施している身体計測の結果や年に2回の内科健診、6月に実施する歯科検診の結果についても、ルクミーで結果をお知らせします。ご確認ください。



## 保育園での顔・おうちでの顔

入園・進級の時を迎え、『保育園』という社会に足を踏み出した子ども達は、園生活という社会での日々を積み重ねていく中で、『お家での顔』と『保育園での顔』、この異なる2つの姿が見られていきます。2つの顔が出来ることは、ごく自然なことです。「なぜ？」と思われるかもしれませんが、視点を変えて、私達『大人』で考えてみましょう。

「お家にいる自分」と「会社にいる自分」、同じ『自分』だけれど、お家にいる時の自分は、「リラックスした自分」で、会社にいる自分は「頑張っている自分」ではないでしょうか？

お家でリラックスする時間があるからこそ、社会で頑張れる自分がある⇔社会で頑張っているからこそ、お家ではリラックスしているのが、私達大人も自然な姿だと思います。

子ども達も同じです。お家でママやパパにたくさん甘えて安心し、リラックス出来ているからこそ、保育園という社会の中で、「自分で出来ることは自分で頑張ることが出来る！」のだと思うのです。

「保育園で、保育者から頑張っている！」と聞いていることが『お家では出来ない』と悩まれることもあるかもしれませんが、社会の中で頑張っているからこそ、お家ではリラックスできているんだなど、思っ頂ければと思います。お家でも仕事でも両方頑張るのは、なかなか大人でも大変です…。

今年度も、子ども達のお家での顔と園での顔を保護者の皆さまと共有していきながら、共にお子さまの育ちを喜びあっていきたいと思っておりますので、お迎えの際に教えてください。よろしくお願いいたします。

